



ZUBA 18

MAYO 2026

MAYO 2026

ZUBA

18



TRABAJOS REALIZADOS



AVANCE DE OBRA



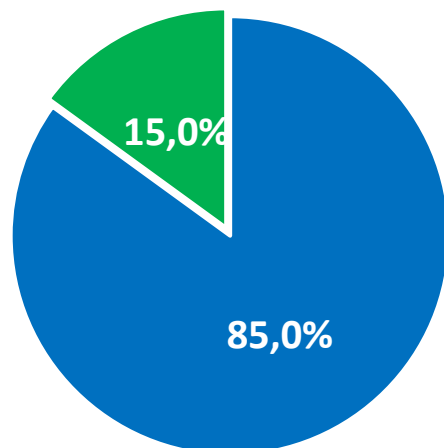
Avance de obra:

- **Tanque Inferior 100%**
- **Revoque Exterior 98%**
- **Revoque interior 100%**
- **Mueble de Cocina (Niv. 1-7) 100%**
- **Colocación de Cielorraso 98%**
- **Colocación de Pisos 97%**
- **Enduido y Pintura en departamentos 100%**
- **PD y Sala de Medidores 100%**
- **Aislación P. Azotea 100%**
- **Colocación de Aberturas 97%**
- **Colocación de Pavers 70%**



TRABAJOS REALIZADOS

Avance General



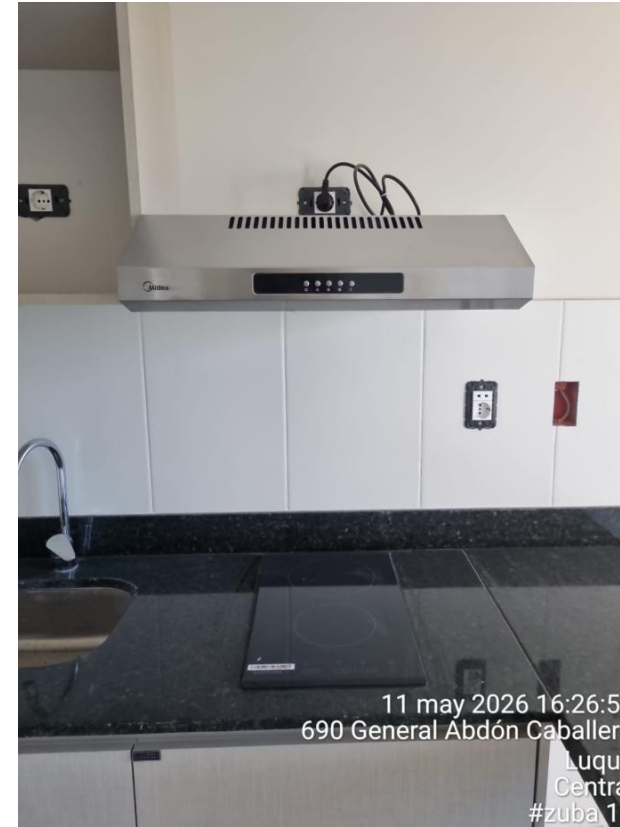
■ Avance de obra actual

■ Avance restante

- Durante este mes se finalizaron los trabajos del Tanque Inferior, alcanzando un avance del 100%.
- Continúa la etapa de Revoque Exterior, con un avance del 98% con balancín y 100% sin balancín.
- Continuó la colocación de muebles en los departamentos: niveles 1 al 7 al 100% (incluidos los Plus); el Piso 8 / Azotea avanza al 40%.
- Cielorraso: niveles 1 al 6 al 100%, nivel 7 al 80% y Azotea con perfiles al 100% y Durlock al 90%.
- Pisos: niveles 1 al 6 al 100%, nivel 7 al 95% y Azotea al 90%.
- Enduido al 100% hasta el nivel 8; pintura 1ª mano en todos los pisos; cementicia al 100% hasta el nivel 7.
- Se culminó el PD y la caseta de medidores al 100%. Los transformadores ya están en obra y se trabaja en el cableado general para alimentar la torre.
- Pavers: ala derecha al 90% y ala izquierda al 50%.
- Aislación de patio de azotea al 100%, con prueba de estanqueidad satisfactoria (sin filtraciones).
- Aberturas: niveles 1 al 7 al 100% y Azotea al 90%; en Planta Baja se colocaron los soportes de vidrio.



AVANCE DE OBRA



Revoque en tapas de Tanque Inferior – Mueble de cocina instalado con anafe y purificador



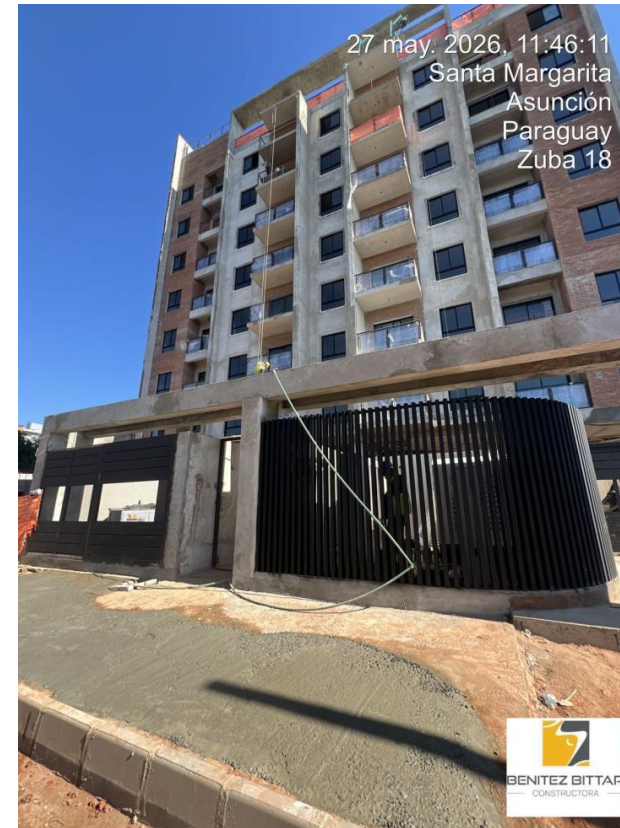
AVANCE DE OBRA



Terminación de fachada con balancín – Colocacion de pisos en piscina



AVANCE DE OBRA



Colocacion de compresores de A.A. – Planta Baja: Base para vereda

**¡MUCHAS
GRACIAS!**

